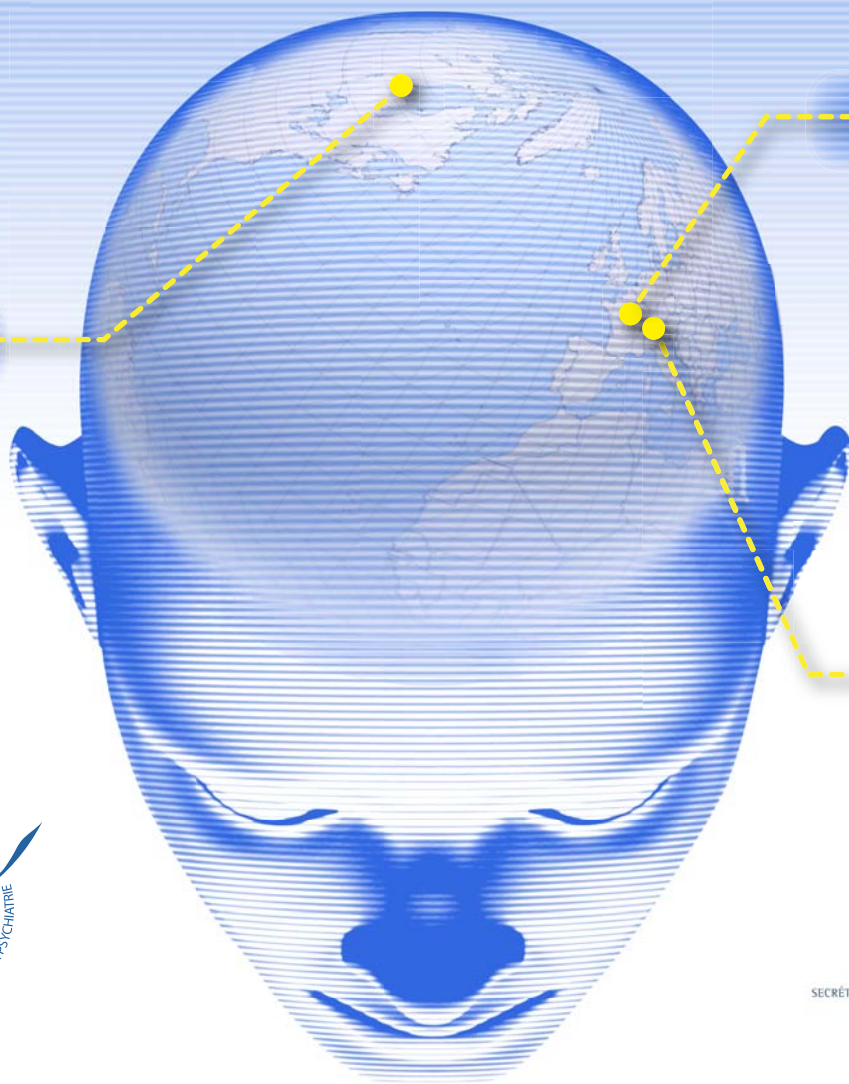


VISIOCONFERENCE INTERNATIONALE

Pratiques infirmières avancées

en santé mentale, où en sommes-nous ?

30 NOVEMBRE 2011



Québec
09:00-11:30

Paris
15:00-17:30

Lausanne
15:00-17:30



SIDITEF
SECRETARIAT INTERNATIONAL DES INFIRMIERES
ET INFIRMIERS DE L'ESPACE FRANCOPHONE

● Canada :

Campus de la santé de Sherbrooke :
Salle 4030 du pavillon Gérald Lasalle de
la Faculté de médecine et des sciences de
la santé de l'Université de Sherbrooke
Campus de Longueuil : Salle 2633
150, Place Charles-Lemoyne, Longueuil

inscriptions : Luc Mathieu,
luc.mathieu@usherbrooke.ca
Téléphone : 819 564-5355
Télécopieur : 819 820-6816

 UNIVERSITÉ DE
SHERBROOKE



Experts et humains

● France :

Amphithéâtre Pierre Deniker SHU
Centre hospitalier Sainte-Anne
7, rue Cabanis, 75014 Paris

inscriptions - organisation :
Jean-Yves Masquelier,
jy.masquelier@ch-sainte-anne.fr
Téléphone : (33) 1 45 65 81 61
Télécopieur : (33) 1 45 65 84 53


Centre hospitalier
Sainte-Anne


Corp-CADSupp
Conférence Régionale de la Profession
de Santé Supplémentaire de Santé
du Public et du Privé

● Suisse :

Institut et Haute Ecole de la Santé La Source,
avenue Vinet, 30, 1004 Lausanne

inscriptions : Nataly Viens Python,
n.vienspython@ecolelasource.ch
Téléphone : (41) 21 641 38 06
Télécopieur : (41) 21 641 38 38

Institut et Haute Ecole de la Santé
La Source 
Lausanne